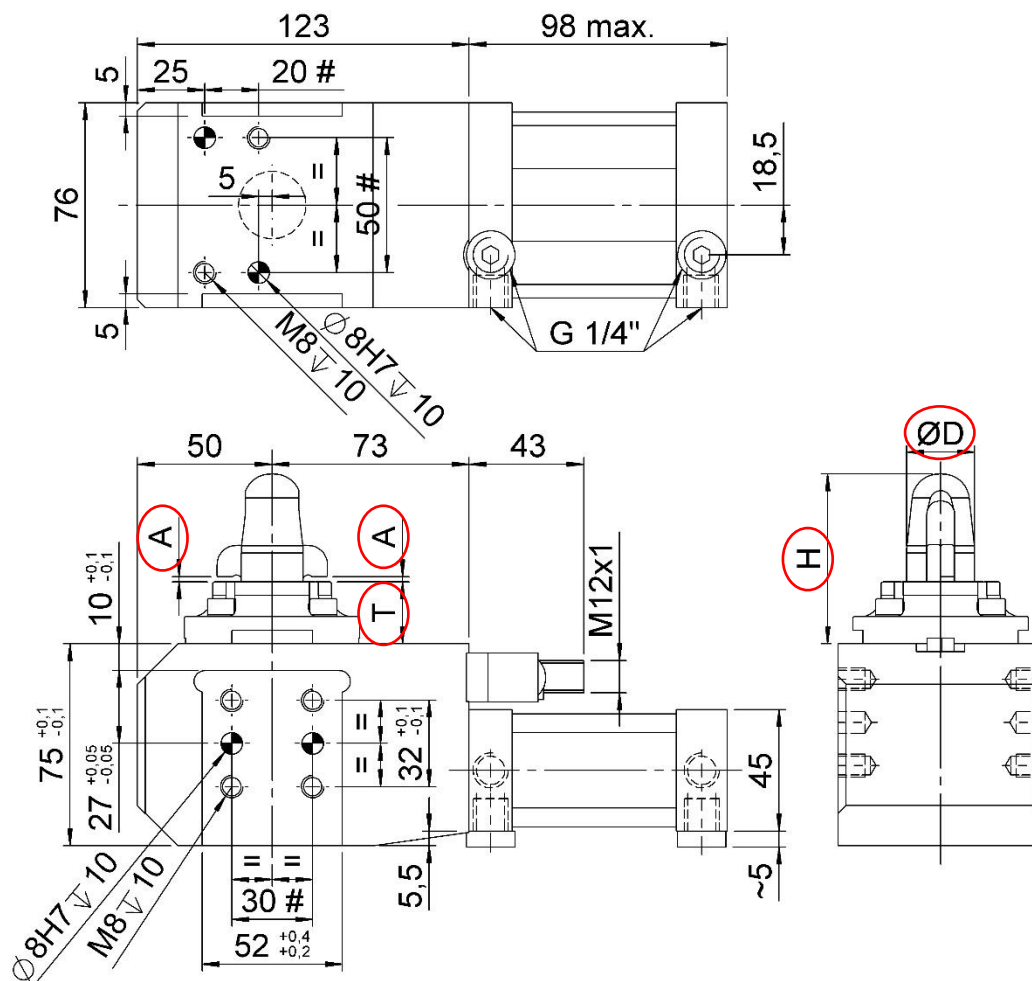


Sub-Level, D. 50, ingombro orizzontale  
Sub-Level, D. 50, horizontal shape



**Zona di bloccaggio:**

il mancato rispetto del campo di lavoro ( $\pm 0,2$ ) potrà provocare la deformazione del gancio.

### Clamping zone:

A not correct working range ( $\pm 0,2$ ), could causing a hook deformation

**ØD:** Ø min 18 mm ÷ Ø max 30 mm

Ø min 18 mm ÷ Ø max 30 mm

**H max.:** 4 volte il Ø del perno di centraggio (D)

4 times the  $\varnothing$  of the pin (D)

**T:** altezza tassello

support height

**A:** indicare lo spessore della lamiera

indicate the thickness of the sheet

# Tolleranze: fori spina  $\pm 0.02$ , fori filettati  $\pm 0.1$

# Tolerances: dowel holes  $\pm 0.02$ , screw holes  $\pm 0.1$

Modello Type	Alesaggio cilindro Cylinder bore	Forza max. di chiusura (5 bar) Max. clamping force (5bar)	Peso Weight	Pressione max d'esercizio Max. working pressure	Forza di ritegno Holding force
	[ mm ]	[ daN ]	[ Kg ]	[ bar ]	[ daN ]
DCA50Z.1D...	50	200	~ 3	6	330